

◆麻生専門学校グループ presents

TGC KUMAMOTO 2024

by TOKYO GIRLS COLLECTION

弊社はパートナーとして協賛しています

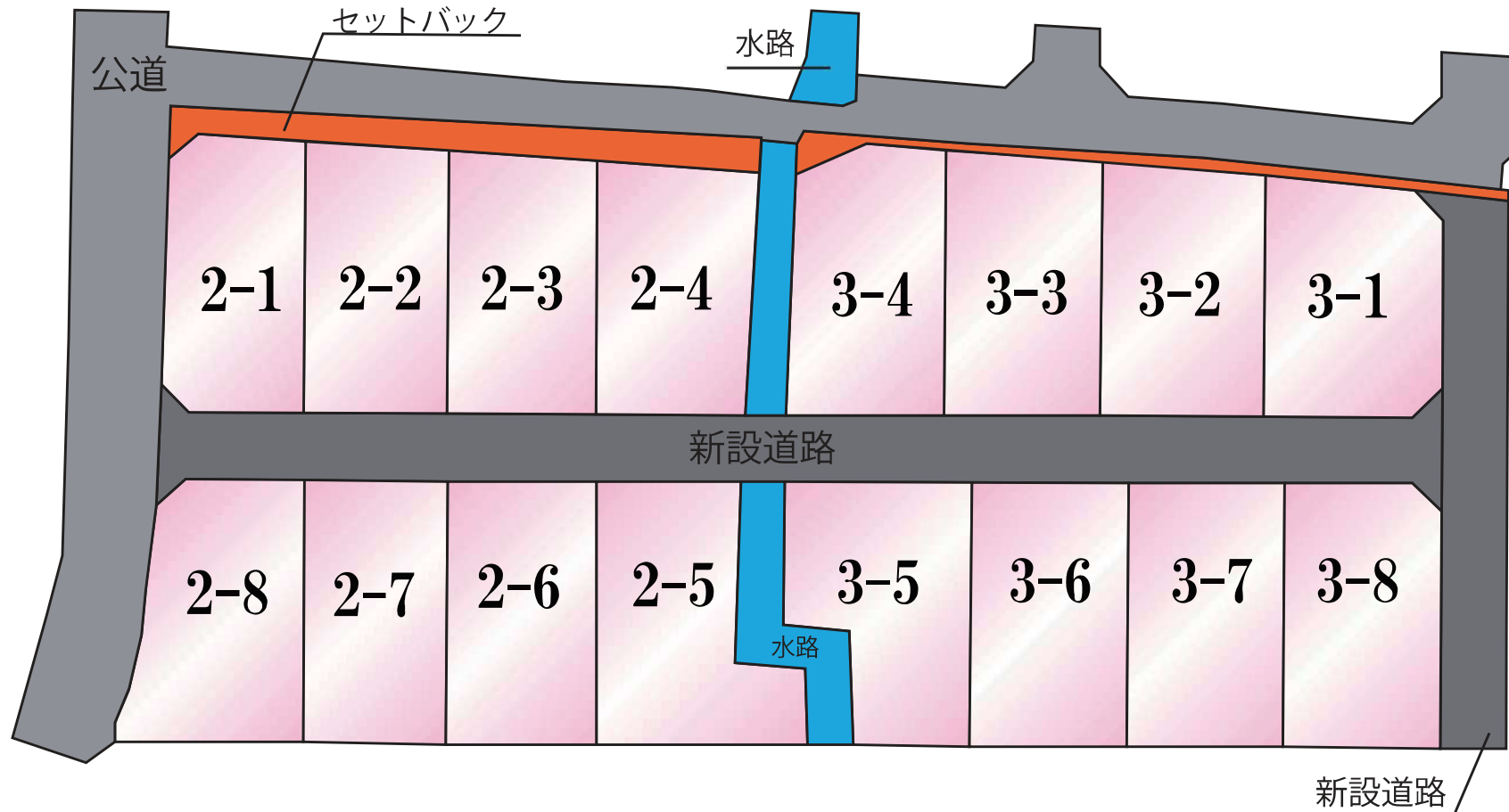
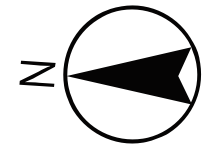
MRhill's 富合町釈迦堂 全16区画

【南区富合町釈迦堂にMRシリーズ誕生!!好評分譲中】

所在地	熊本市南区富合町釈迦堂830【ナビ検索】			水道加入金	一律 69,500円
区域区分	市街化調整区域			受益者負担金	m ² ×200円
用途地域	指定なし			仲介手数料	売買代金×3%+6万円×1.1(税)
接道	北側市道 約6.2m 分譲地内開発道路 5m			電柱設置箇所	③ ⑤ ⑪ ⑬ ⑯
交通	【産交バス】 大慈禅寺			備考	必要経費:仲介手数料、水道加入金 建築条件なし
建ぺい率	40%	容積率	80%	熊本県知事(1)第5535号	
地目	宅地	引渡時期	R6年1月末	株式会社 MR不動産 〒862-0951 熊本市中央区上水前寺1丁目1-31 ↑ホームページ分譲地情報検索♪Instagram→【mr_fudousan】	
上水	宅内	下水	浄化槽	TEL:096-284-1286 FAX:096-284-1285	
小学校	富合小	中学校	富合中	☆MRhill'sシリーズは、弊社が土地の仕入れ→造成→マーケティング→ 価格設定→売買契約決済まで一貫してワンストップでコンサルティングを行ってます	
広告有効期限	令和6年6月30日	取引形態	一般媒介	売買物件募集中!スピーディーに売却致します。 査定無料!また、ほしい土地を買い付けに行きます。ご相談下さい。 当社から得た情報をもとに、当該物件の売主または関係者へ接触することを厳禁とします。 なお、接触を確認した場合、その内容次第で損害賠償請求等の法的手段を講じます。	

担当(池松) 携帯:090-8419-2719





~MRhill'sシリーズ~

☆MRhill's釈迦堂2工区☆価格表

区画	面積	坪数	坪単価	土地価格
2-1	218.13㎡	65.98坪	14.75万円	9,732,050円
2-2	220.45㎡	66.68坪	14.50万円	9,668,600円
2-3	220.43㎡	66.68坪	14.50万円	9,668,600円
2-4	220.47㎡	66.69坪	14.50万円	9,670,050円
2-5	246.08㎡	74.43坪	13.40万円	9,973,620円
2-6	224.92㎡	68.03坪	14.00万円	9,524,200円
2-7	216.46㎡	65.47坪	14.00万円	9,165,800円
2-8	244.00㎡	73.81坪	14.55万円	10,739,355円

☆MRhill's釈迦堂全3工区☆価格表

3-1	232.65㎡	70.37坪	15.20万円	10,696,240円
3-2	232.68㎡	70.38坪	14.50万円	10,205,100円
3-3	232.66㎡	70.37坪	14.50万円	10,203,650円
3-4	232.61㎡	70.36坪	14.50万円	10,202,200円
3-5	238.04㎡	72.00坪	13.70万円	9,864,000円
3-6	238.03㎡	72.00坪	14.00万円	10,080,000円
3-7	238.02㎡	72.00坪	14.00万円	10,080,000円
3-8	238.02㎡	72.00坪	15.00万円	10,800,000円

株式会社MR不動産

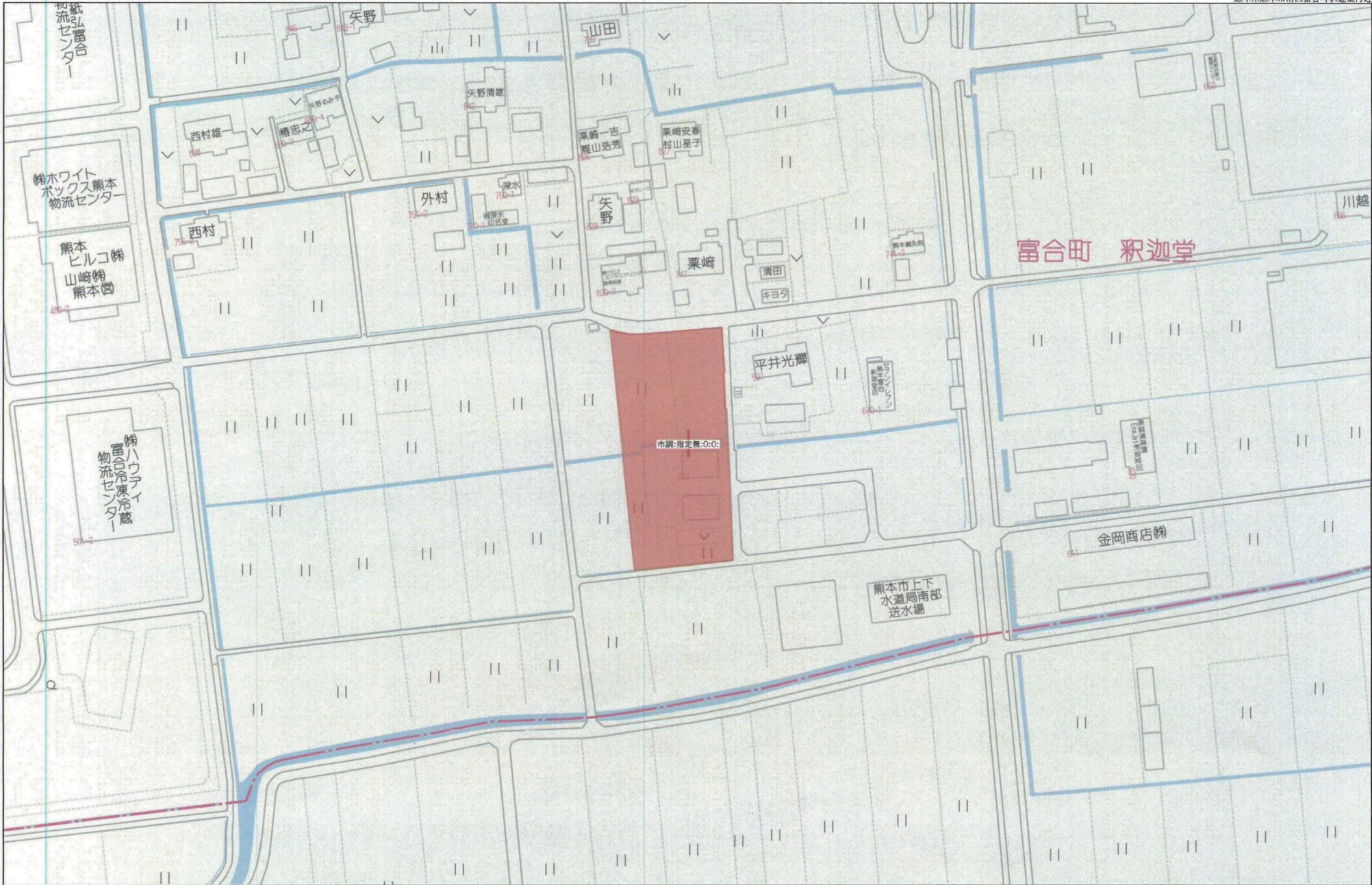
空き状況確認→

TEL : 096 - 284 - 1286

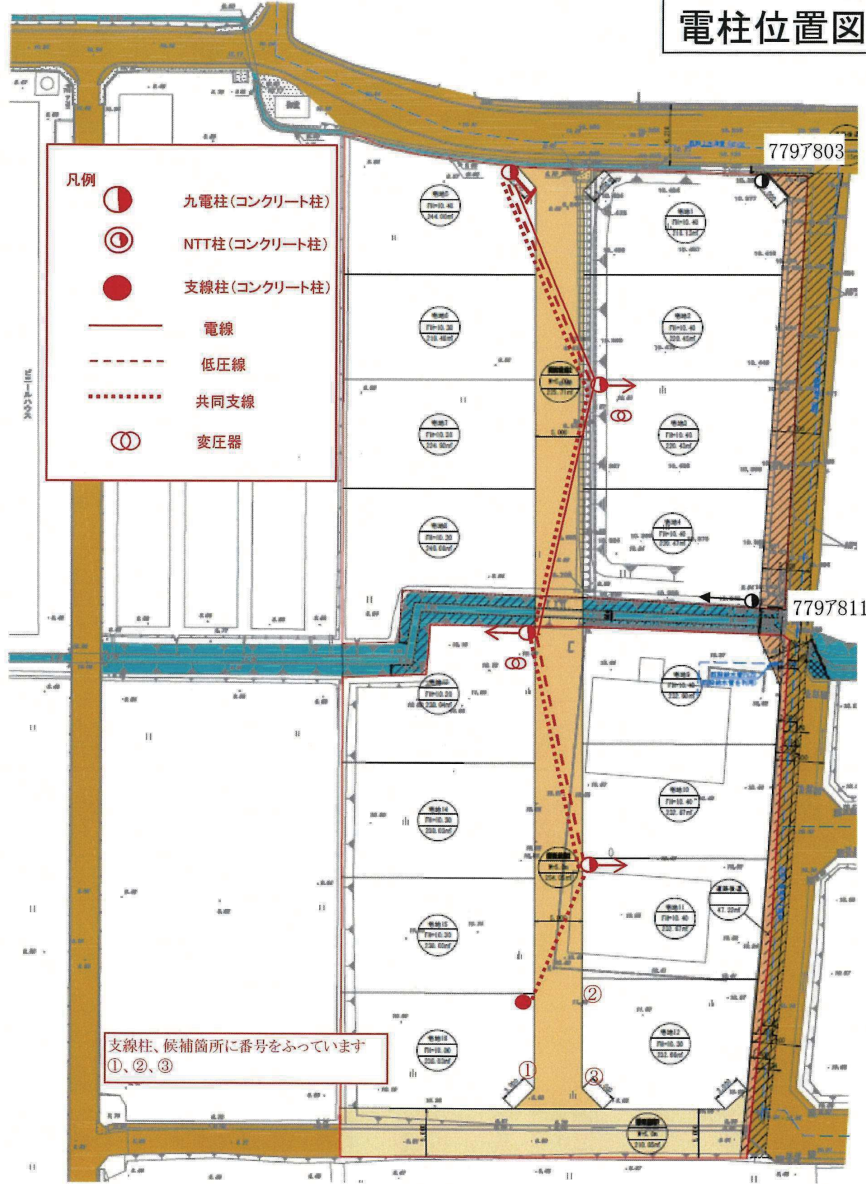
買付発信→

FAX : 096 - 284 - 1285

※完成前分譲地の場合は、記載㎡が若干誤差が生じる場合があります。実測清算なし



電柱位置図



支線柱、候補箇所に番号をふっています
①、②、③